

Liste des servitudes

Commune de Verneuil-en-Halatte

Code	Nom	Gestionnaire de SUP
A1	Servitudes relatives à la protection des bois et forêts soumises au régime forestier	
A2	Servitudes pour la pose de canalisations souterraines d'irrigation	
A3	Servitudes pouvant être rendues applicables aux terrains riverains des canaux d'irrigation	
A4	Servitudes concernant les terrains riverains des cours d'eau non domaniaux	
A5	Servitudes pour la pose des canalisations publiques d'eau potable et d'assainissement	
A6	Servitudes d'écoulement des eaux nuisibles attachées aux travaux d'assainissement des terres	
A7	Forêts de protection	
A8	Travaux de boisement et reboisement	
AC1	Servitudes de protection des monuments historiques classés et inscrits	Unité Départementale de l'Architecture et du Patrimoine (UDAP)
AC2	Servitudes de protection des sites et des monuments naturels classés et inscrits	Unité Départementale de l'Architecture et du Patrimoine (UDAP)
AC3	Servitudes de protection des réserves naturelles	
AC4	Servitudes résultant des zones de protection du patrimoine architectural et urbain	
AR3	Servitudes concernant les magasins de poudre de l'armée	Armée de Terre
AR4	Servitudes concernant l'établissement de terrains d'atterrissage destinés à l'armée de l'air	
AR5	Servitudes relatives aux fortifications, aux places-fortes et aux ouvrages militaires	
AR6	Servitudes aux abords des champs de tir	
AS1	Servitudes résultant de l'instauration de périmètres de protection des eaux potables et minérales	Agence Régionale de Santé (ARS)
EL10	Servitudes de protection des parcs nationaux	
EL11	Servitudes relatives aux voies express et aux déviations d'agglomération	
EL2	Servitudes en zones submersibles	
EL3	Servitude de halage et de marchepied	Voies Navigables de France (VNF)
EL5	Servitudes de visibilité sur les voies publiques	
EL6	Servitudes grevant les terrains nécessaires aux routes et aux autoroutes	
EL7	Servitudes d'alignement	
I1	Servitudes concernant les hydrocarbures liquides ou liquéfiés sous pression	
I2	Servitudes relatives à l'utilisation de l'énergie des cours d'eau	
I3	Servitudes relatives à l'établissement des canalisations de transport et de distribution de gaz	GRTgaz
I4	Servitudes relatives à l'établissement de canalisations électriques	
I5	Servitudes relatives aux canalisations de transport de produits chimiques	
I6	Servitudes concernant les mines et carrières	
I7	Servitudes de protection relatives au stockage souterrain de gaz	
I8	Servitudes relatives aux stockages souterrains d'hydrocarbures liquides ou liquéfiés	

Code	Nom	Gestionnaire de SUP
I9	Servitudes relatives aux canalisations de transport et de distribution de chaleur	
INT1	Servitudes au voisinage des cimetières	
JS1	Servitudes de protection des installations sportives	
PM1	Servitudes résultant des plans d'exposition aux risques naturels prévisibles	Direction Départementale des Territoires de l'Oise (DDT60)
PM2	Servitudes résultant des périmètres délimités autour des installations classées	Direction Départementale des Territoires de l'Oise (DDT60)
PT1	Servitudes relatives aux transmissions radioélectriques concernant la protection des centres de réception contre les perturbations électromagnétiques	Agence Nationale des Fréquences (ANFR)
PT2	Servitudes relatives aux transmissions radioélectriques concernant la protection contre les obstacles des centres d'émission et de réception exploités par l'État	Agence Nationale des Fréquences (ANFR)
PT2LH	Servitudes relatives aux liaisons hertziennes concernant la protection contre les obstacles des centres d'émission et de réception exploités par l'État	
PT3	Servitudes relatives aux communications téléphoniques et télégraphiques	
PT4	Servitudes d'élargage relatives aux lignes de télécommunication empruntant le domaine public	
T1	Servitudes relatives aux chemins de fer	
T4	Servitudes aéronautiques de balisage	
T5	Servitudes aéronautiques de dégagement	
T6	Servitudes aéronautiques concernant la réservation de terrains pour les besoins du trafic aérien	
T7	Servitudes aéronautiques à l'extérieur des zones de dégagement	

Détail des Servitudes d'Utilité Publique (SUP)

Commune de Verneuil-en-Halatte

Servitudes de protection des monuments historiques classés et inscrits (AC1) :

Gestionnaire de SUP : Unité Départementale de l'Architecture et du Patrimoine (UDAP)

- Camp de Tremblay à Verneuil-en-Halatte (classement par arrêté du 04/05/1950 ; notice « Mérimée » : PA00114947) ;
- Église de Verneuil-en-Halatte (inscription par arrêté du 03/11/1927 ; notice « Mérimée » : PA00114948).

Servitudes de protection des sites et des monuments naturels classés et inscrits (AC2) :

Gestionnaire de SUP : Unité Départementale de l'Architecture et du Patrimoine (UDAP)

- Forêt d'Halatte et ses glacis agricoles (classement par arrêté du 05/08/1993 ; référence : 60-23) ;
- Vallée de la Nonette (inscription par arrêté du 06/02/1970 ; référence : 60-29).

Servitudes concernant les magasins de poudre de l'armée (AR3) :

Gestionnaire de SUP : Armée de Terre

- Zone d'alerte du Dépôt d'Armes et de Munitions Spéciales (DAMS) de la Base Aérienne 110 de Creil (décret du 26/02/1974).

Servitudes résultant de l'instauration de périmètres de protection des eaux potables et minérales (AS1) :

Gestionnaire de SUP : Agence Régionale de Santé (ARS)

- Captages de Verneuil-en-Halatte (arrêtés de DUP des 09/09/1983 et 09/08/1994) : périmètres rapprochés et éloignés.

Servitudes de halage et de marchepieds (EL3) :

Gestionnaire de SUP : Voies Navigables de France (VNF)

- Rivière « Oise canalisée » : 7,8 m de halage et 9,75 m d'interdiction de plantation et de clôture (rive droite) ; 3,25 m de marchepied (rive gauche).

Servitudes relatives à l'établissement des canalisations de transport et de distribution de gaz (I3) :

Gestionnaire de SUP : GRTgaz

- Canalisation de transport de gaz (arrêté préfectoral du 12/02/2018).

Servitudes résultant des plans d'exposition aux risques naturels prévisibles (PM1) :

Gestionnaire de SUP : Direction Départementale des Territoires de l'Oise (DDT60)

- Plan de Prévention des Risques d'Inondation (PPRI) de l'Oise, section Brenouille – Boran-sur-Oise (arrêté préfectoral du 14/12/2000, modifié le 29/01/2014).

Servitudes résultant des périmètres délimités autour des installations classées (PM2) :

Gestionnaire de SUP : Direction Départementale des Territoires de l'Oise (DDT60)

- Plan de Prévention des Risques Technologiques (PPRT) de la société « Arkema » à Villers-Saint-Paul (arrêté préfectoral du 29/10/2012).

Servitudes relatives aux transmissions radioélectriques concernant la protection des centres de réception contre les perturbations électromagnétiques (PT1) :

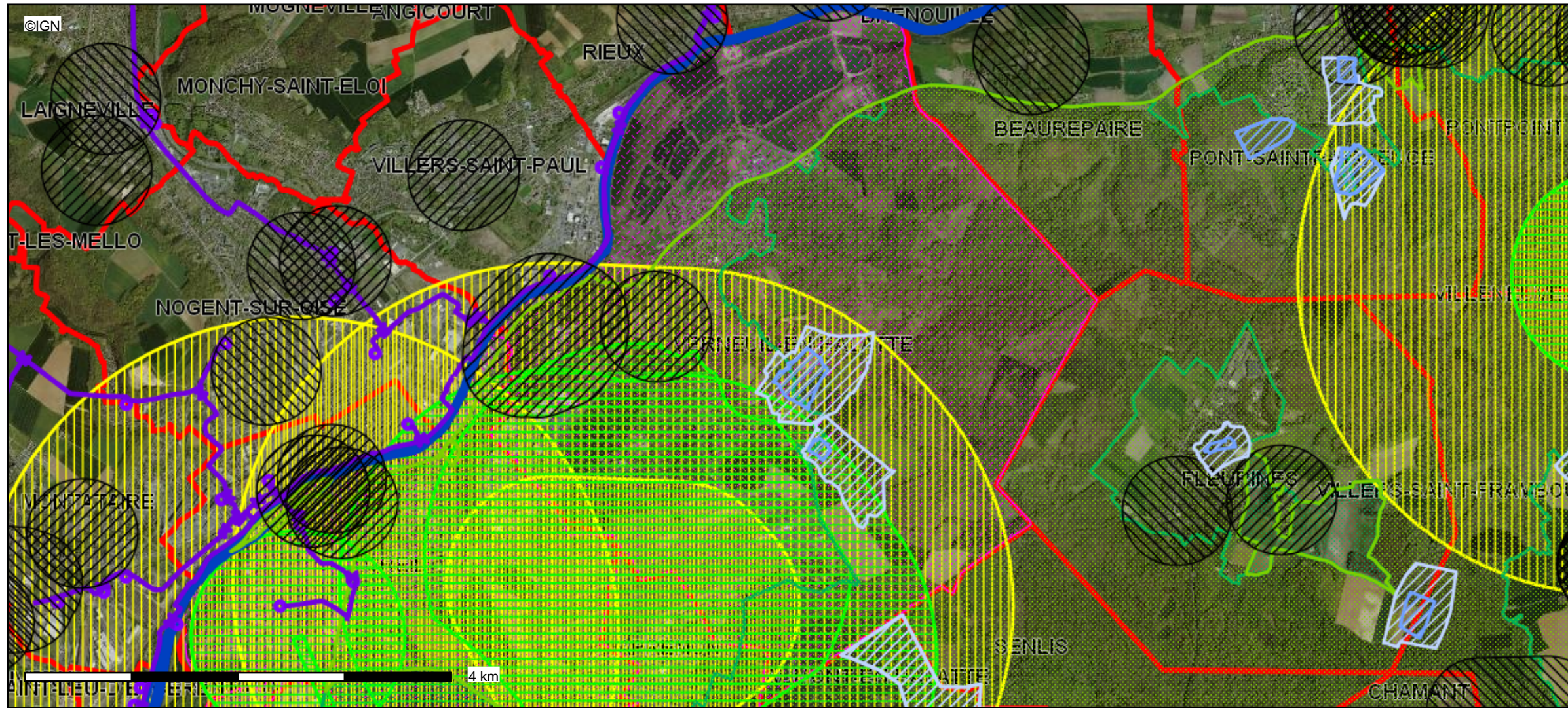
Gestionnaire de SUP : Agence Nationale des Fréquences (ANFR)

- Centre n° 0600570003 à Apremont (*décret du 30/05/1961*).

















Servitudes relatives aux transmissions radioélectriques concernant la protection contre les obstacles des centres d'émission et de réception exploités par l'État (PT2) :

Gestionnaire de SUP : Agence Nationale des Fréquences (ANFR)

- Centre n° 0600240003 à Verneuil-en-Halatte (*décret du 08/09/1980*) ;
- Centre n° 0600570003 à Apremont (*décret du 30/05/1961*).



Conception : DDT 60
Date d'impression : 16-04-2021

-  Limites départementales
-  (AS1) Périmètre de protection Rapproché captage AE
-  (AS1) Périmètre de protection Eloigné captage AEI
-  (AC1) Périmètres de protection des Monuments Historique
-  classés
-  inscrits
-  (I3) Réseau de Transport de Gaz (Attention, il n'y a pas le réseau)
-  (I3) Postes de livraison de Gaz
-  (AC2) Sites naturels inscrits
-  (AC2) Sites naturels classés
-  (EL3) Servitude de Halage et de marchepier
-  (PT2) SUP de protection contre obstacle
-  (PT1) SUP de protection contre perturbation électromagnétique
-  (AR3) Communes soumises à une servitude concernant les mag
-  Communes
-  BD Ortho

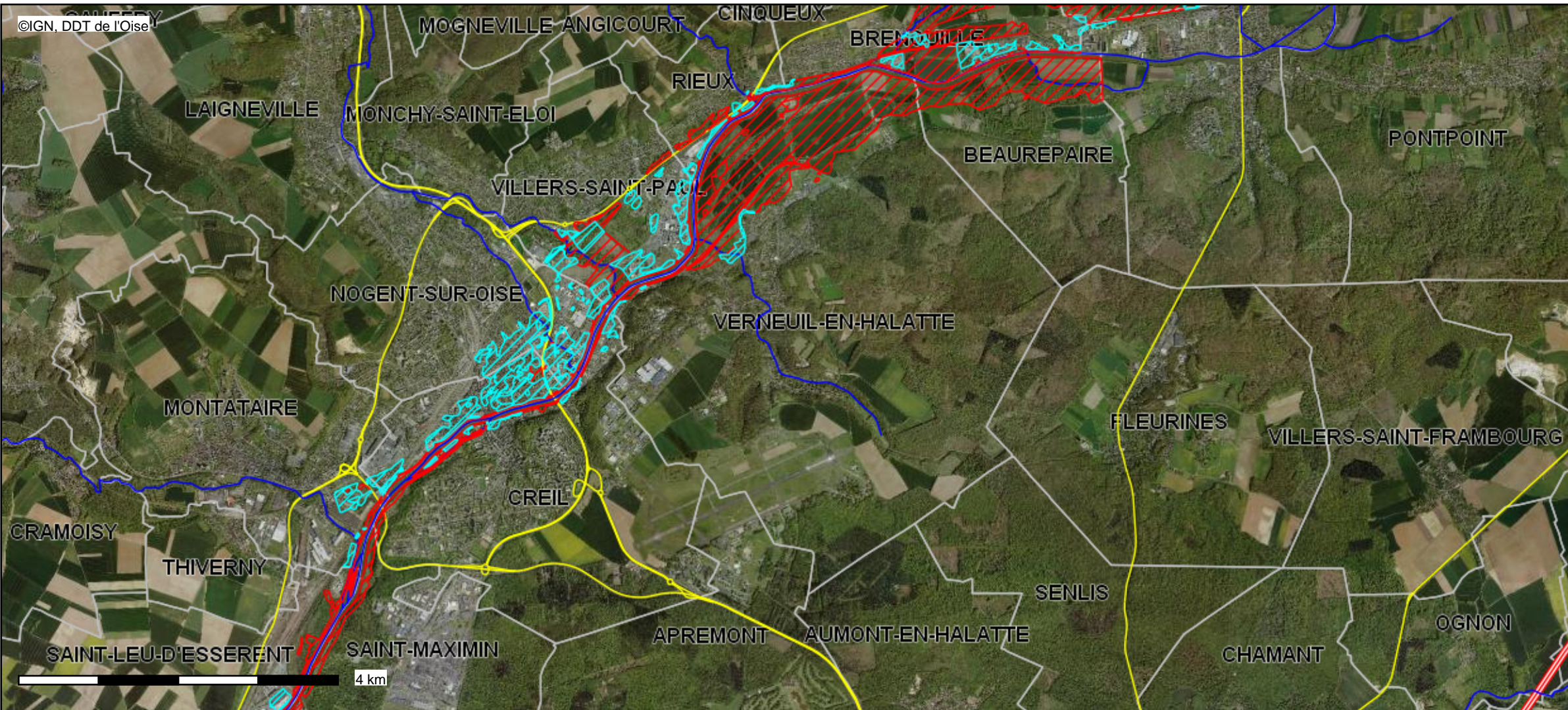
Description :

ATTENTION : cette carte ne peut plus être actualisée.

Une cartographie provisoire est accessible :

<http://carto.geo-ide.application.developpement-durable.gouv.fr/160/sup.map>

La DDT ne saurait garantir l'exhaustivité et l'exactitude des informations fournies, celles-ci étant, dans la plupart des cas, collectées auprès de personnes tierces (exploitants ...).



Conception : DDT 60
Date d'impression : 20-04-2021

- PPRI Brenouille Boran-sur-Oise (redessiné)
- Zone bleue
- Zone bleu foncé
- Zone rouge
- Cours d'eau
- Autoroutes
- Routes Nationales
- Routes Départementales principales
- Limites départementales
- Limites communales
- BD Ortho

Description :

Une cartographie provisoire est accessible :

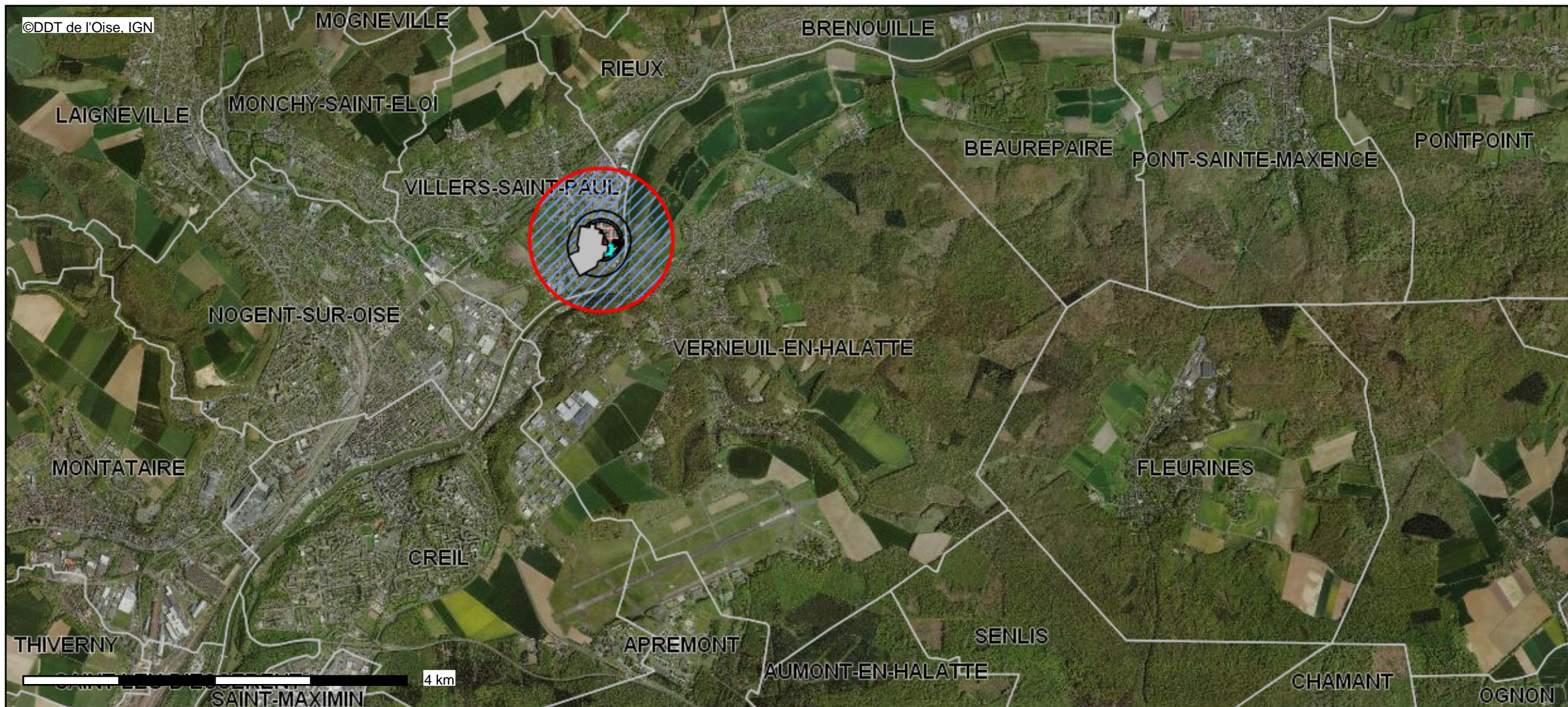
<http://carto.geo-ide.application.developpement-durable.gouv.fr/160/pprn.map>

Périmètres des PPR inondations et mouvements de terrains approuvés dans l'Oise.

Les PPRT dans l'Oise

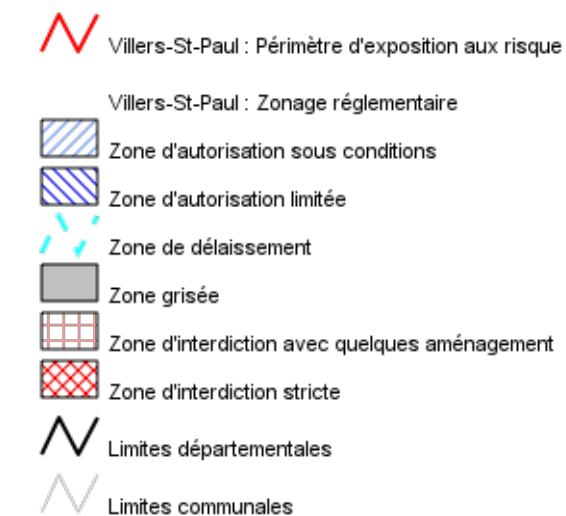


Commune de Verneuil-en-Halatte



Conception : DDT 60

Date d'impression : 20-04-2021



Description :

Périmètre et zonage réglementaire des PPRT approuvés :

- Butagaz à Levignen
- FM Logistic à Longueil-Ste-Marie
- Kuehne+Nagel Logistique (ex DHL) à Bresles
- Arkema à Villers-St-Paul
- Storengy à Germigny-sous-Colombs (77), PPRT interdépartemental, pour les communes de Neufchelles et Varinfroy
- Huttenes Albertus à Pont-Sainte-Maxence
- BASF Coatings à Breuil-le-Sec
- Addivant France à Catenoy
- Plate-forme de Ribécourt
- Weylchem Lamotte SAS à Trosly-Breuil
- Storengy à Gournay-sur-Aronde